

HTBVIEWER

SCHNELLEINSTIEG

Herstellen einer Sitzung	1
Der aktive Sitzungsraum	2
Arbeiten mit dem Desktop des Partners	3
Steuerung der fremden Oberfläche	3
Dateiaustausch zwischen den Partnern	3
Übertragung vom Partner zum Operator	4
Hintergrund beim Partner ausblenden	4
Voller Funktionsumfang	5

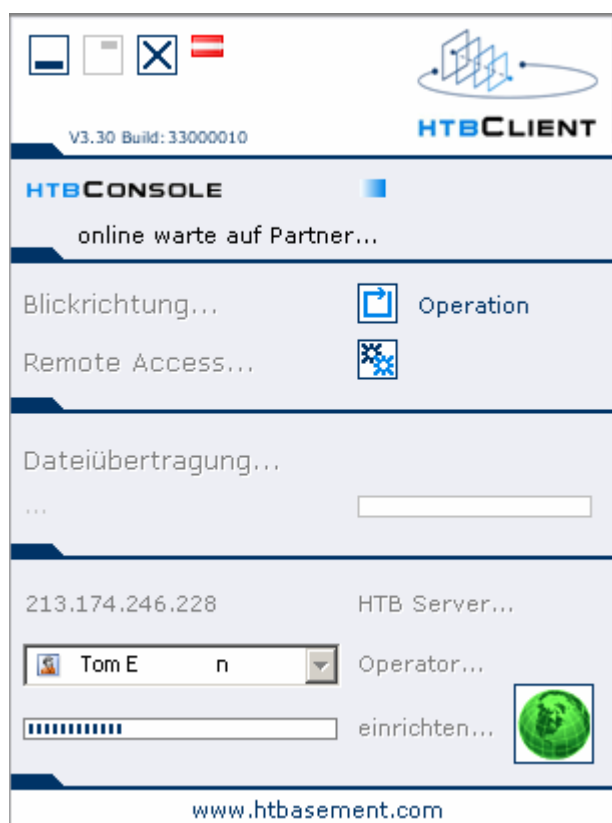
Herstellen einer Sitzung

Die Verbindung zwischen zwei Partner über das Internet durch den HTBViewer wird durch gemeinsame Sitzungsräume erreicht, die der zentrale HTBServer zur Verfügung stellt.

Dabei gehen Sie folgendermaßen vor, um eine Sitzung einzurichten.

Mit der HTBConsole wird ein Sitzungsraum am zentralen Server vorbereitet, sozusagen aufgesperrt. Dabei wird die HTBConsole gestartet, der entsprechende Operator ausgewählt und durch die Schaltfläche [einrichten] ein Sitzungsraum für diesen Operator eingerichtet.

Die erfolgreiche Einrichtung wird durch den laufenden Fortschrittsbalken, sowie durch ein Hinweisfeld in der HTBConsole angezeigt.



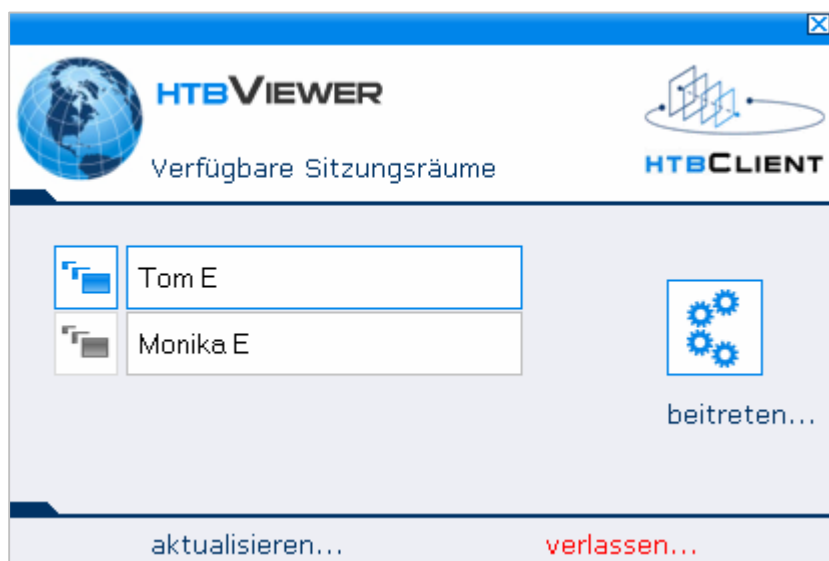
Operatormodul nach erfolgreicher Einrichtung eines Sitzungsraumes für den gewählten Operator

Ihr Partner im Internet hat sich den HTBViewer geladen und ist mit ihnen telefonisch verbunden. Anschließend betätigt der Partner die [verbinden] Schaltfläche oder klickt auf das blaue Globussymbol.



Partnermodul beim Herstellen der Verbindung

Durch Wählen des gewünschten Sitzungsraumes und Betätigen der [beitreten] Schaltfläche verbindet sich der Sitzungspartner zu seinem Operator.



Empfangsraum mit zwei eingerichteten Sitzungsräume

Der aktive Sitzungsraum

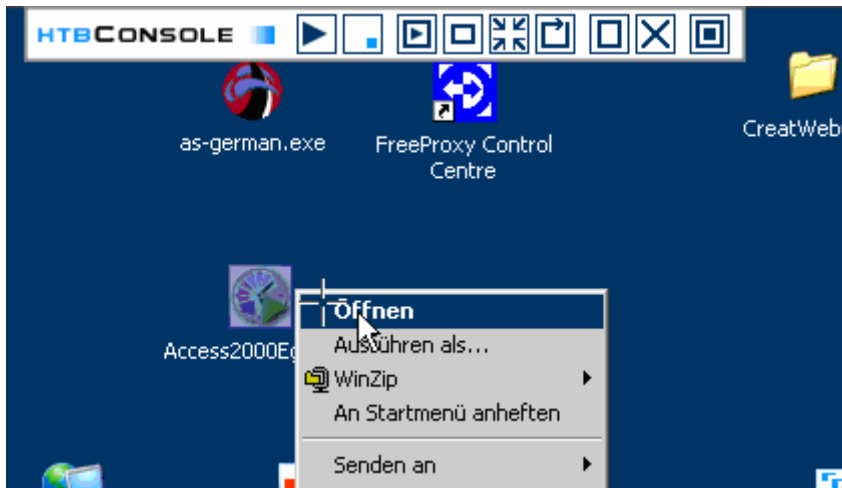
Nach wenigen Augenblicken ist die gemeinsame Sitzung aktiv und die Desktops der Partner können gemeinsam genutzt werden.



Arbeiten mit dem Desktop des Partners

Steuerung der fremden Oberfläche

Die Oberfläche des Partners wird stets mit dem Fadenkreuz gesteuert. Dabei können Sie mit diesem exakt so arbeiten, als würden Sie vor dem entfernten Rechner sitzen.

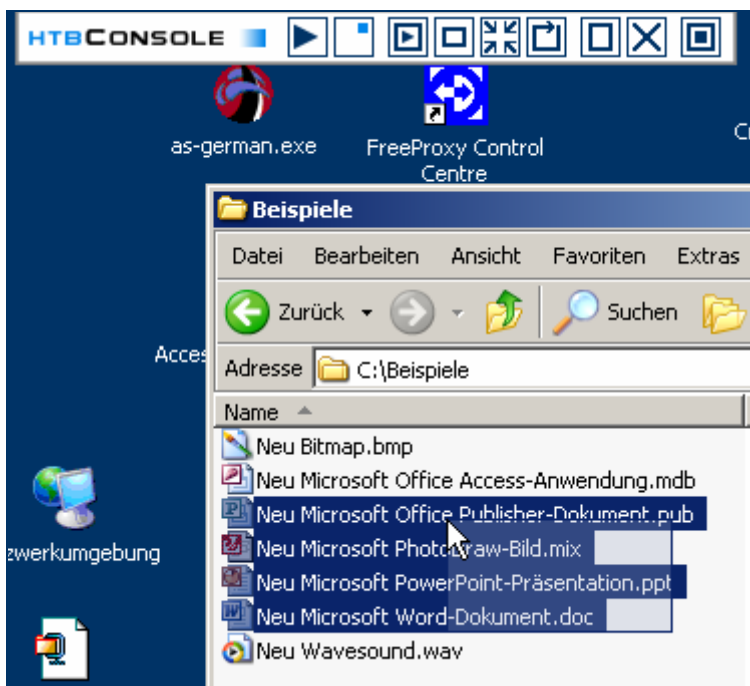


Das Fadenkreuz erlaubt Ihnen eine Bedienung der entfernten Oberfläche in Echtzeit. Der originale Mauszeiger des entfernten Desktops folgt Ihrem Fadenkreuz.

Somit lassen sich umgehend Fehlbedienungen des Partners erkennen. Außerdem können Sie sehr leicht auf bestimmte Punkte des Desktops des Partners zeigen, indem Sie einfach das Fadenkreuz an die betreffende Stelle bewegen.

Dateiaustausch zwischen den Partnern


HTBViewer unterstützt einen sehr komfortablen Dateiaustausch zwischen den Sitzungspartnern direkt über den Windows Explorer. Dabei werden auf der einen Seite die Dateien im Explorer markiert bzw. kopiert und erscheinen nach abgeschlossenem Transfer in einem vom HTBViewer speziell angelegten Ordner im Explorer des Partners.

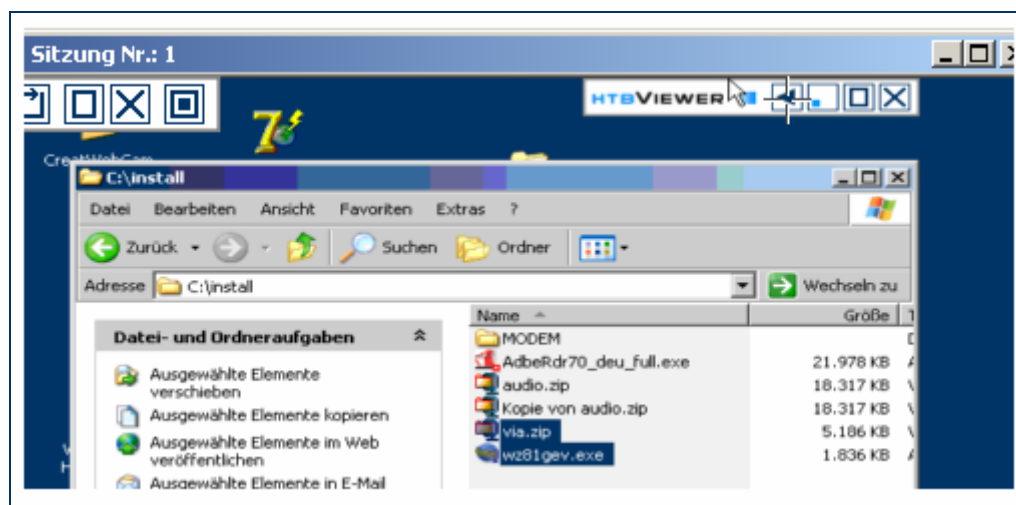


Markieren Sie wie gewohnt die gewünschten Dateien und öffnen Sie im Anschluss mit der rechten Maustaste das Kontextmenü des Explorers und betätigen Sie die [kopieren] Schaltfläche so, als würden Sie Dateien bei sich lokal in einen anderen Ordner kopieren.

Übertragung vom Partner zum Operator

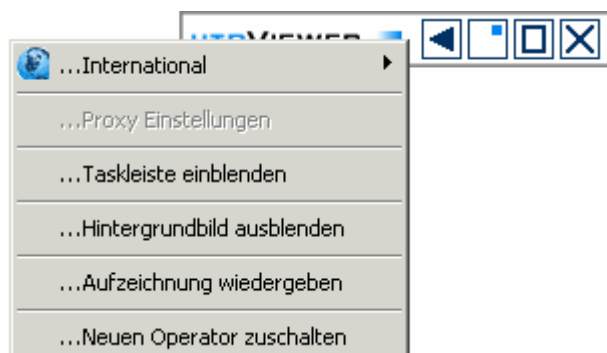
Dies erfolgt im Prinzip in derselben Art wie oben erklärt bis auf die Tatsache, dass Sie die Dateien im fremden Explorer markieren und kopieren müssen. Bedienen Sie über Ihre Konsole den fremden Explorer und verfahren Sie in diesem dementsprechend.

Sind die gewünschten Dateien beim Partner markiert, genügt ein Klick auf die Schaltfläche [Dateiübertragung]  im Bedienfeld des HTBViewer.



Die Dateiübertragung wird angestoßen und die ausgewählten Dateien werden zum Operator übertragen.

Hintergrund beim Partner ausblenden



Über das Kontextmenü des Partnermoduls kann der Hintergrund eines Desktops beim entfernten Rechner während der HTBViewer Sitzung ausgeblendet werden.

Dies empfiehlt sich, wenn der Partner eine sehr aufwendige Grafik als Hintergrund verwendet (z.B. ein Foto), da das Synchronisieren dieser Grafik Bandbreite verschwendet.

Wird die Sitzung beendet, blendet das Partnermodul automatisch den eingestellten Hintergrund des Benutzers wieder ein.

Zusätzlich wird bei der nächsten Verbindung zu diesem Partner der Hintergrund automatisch ausgeblendet, da sich das Partnermodul merkt, dass bei diesem Partner der Hintergrund ausgeblendet werden soll.

Voller Funktionsumfang

Bitte entnehmen Sie weitere Beschreibungen aller Funktionalitäten unserem Handbuch.